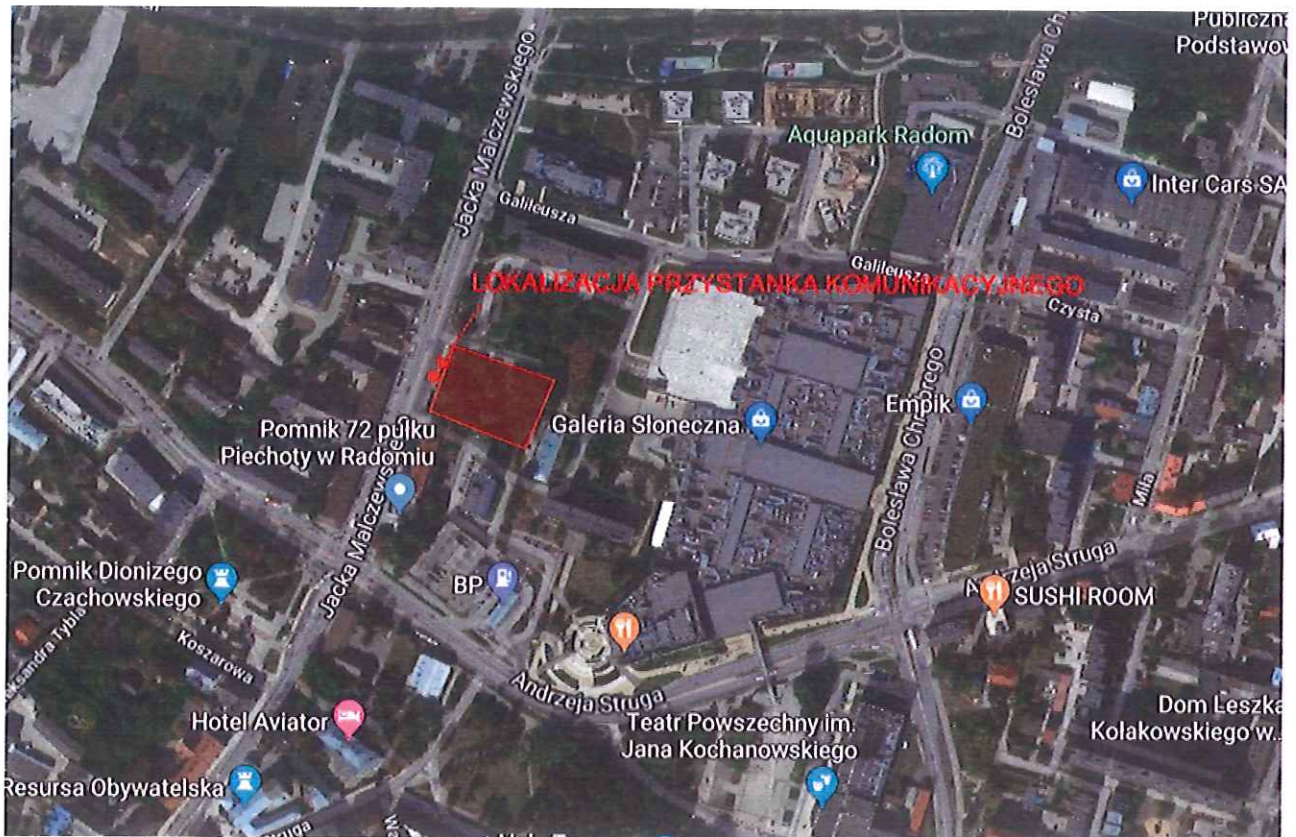


Udokumentowanie odpowiedniej odległości przystanku komunikacyjnego



BUDOWA BUDYNKU MIESZKALNEGO WIELORODZINNEGO WRAZ Z WYODRĘBNIONĄ CZĘŚCIĄ
USŁUGOWO-HANDLOWĄ I GARAŻEM PODZIEMNYM W RADOMIU PRZY UL. MALCZEWSKIEGO; DZ.
NR 5/9; OBRĘB: OBOZISKO 40