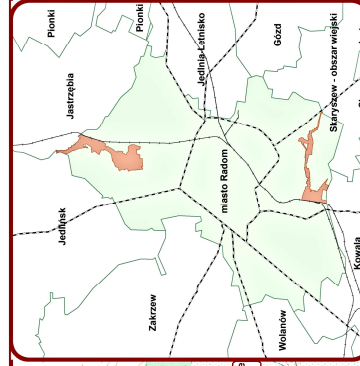
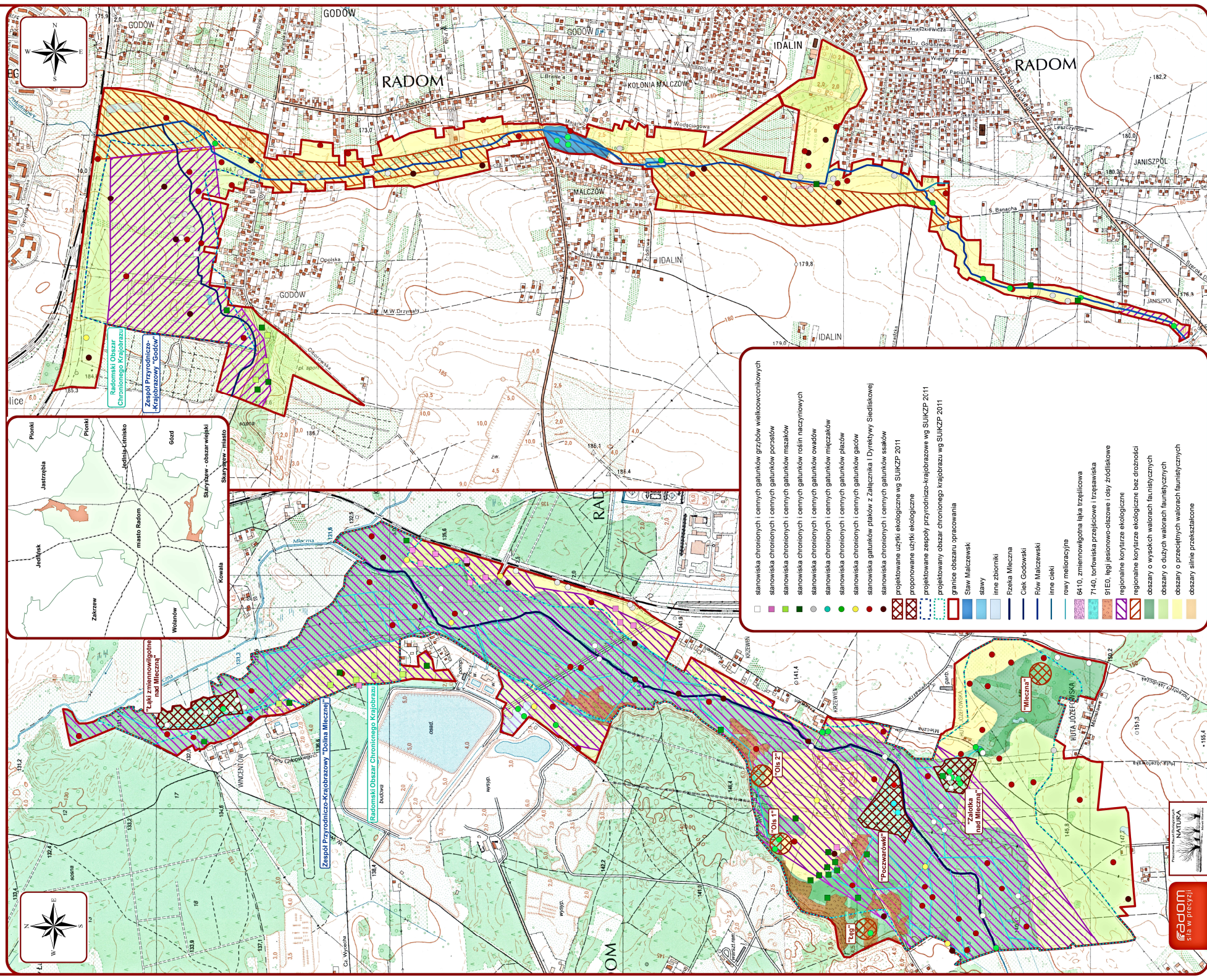
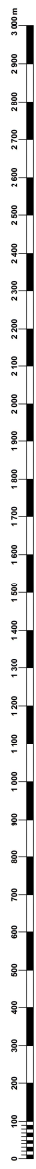


# INWENTARYZACJA I WALORYZACJA PRZYRODNICZA DOLINY RZĘKI MLECZNEJ NA ODCINKU OD UL. MIESZKA I DO GRANIC ADMINISTRACYJNYCH RADOMIA (POW. 268,3 HA) ORAZ OD LINII KOLEJOWEJ DO GRANIC ADMINISTRACYJNYCH RADOMIA WRAZ Z DOLINĄ CIĘKU GODOWSKIEGO (POW. 157 HA)

## INWENTARYZACJA, WARTOŚCIOWANIE I OCHRONA PRZYRODY

ROK WYKONANIA 2013

SKALA 1 : 5 000



	stanowiska chronionych i cennych gatunków grzybów wielkoowocnikowych
	stanowiska chronionych i cennych gatunków porostów
	stanowiska chronionych i cennych gatunków mszalek
	stanowiska chronionych i cennych gatunków roślin naczyniowych
	stanowiska chronionych i cennych gatunków owadów
	stanowiska chronionych i cennych gatunków mięczaków
	stanowiska chronionych i cennych gatunków płazów
	stanowiska chronionych i cennych gatunków gaców
	stanowiska gatunków ptaków z Załącznika I Dyrektywy Siedliskowej
	stanowiska chronionych i cennych gatunków ssaków
	projektowane użyci ekologiczne wg SUKZP 2011
	projektowane użyci ekologiczne
	projektowane zespoły przyrodniczo-krajobrazowe wg SUKZP 2011
	granice obszaru opracowania
	Staw Malczewski
	stawy
	inne zbiorniki
	Fazeka Mleczna
	Ciek Godowski
	Rów Malczewski
	inne ciek
	rowy melioracyjne
	6410, zmienowłgona łąka trzęświowa
	91E0, łągi lesionowo-olśwowe i łąki zrodlinkowe
	regionalne korytarze ekologiczne
	regionalne korytarze ekologiczne bez drożności
	obszary o wysokich walorach faunistycznych
	obszary o dużych walorach faunistycznych
	obszary o przeciętnych walorach faunistycznych
	obszary silnie przekształcone

