



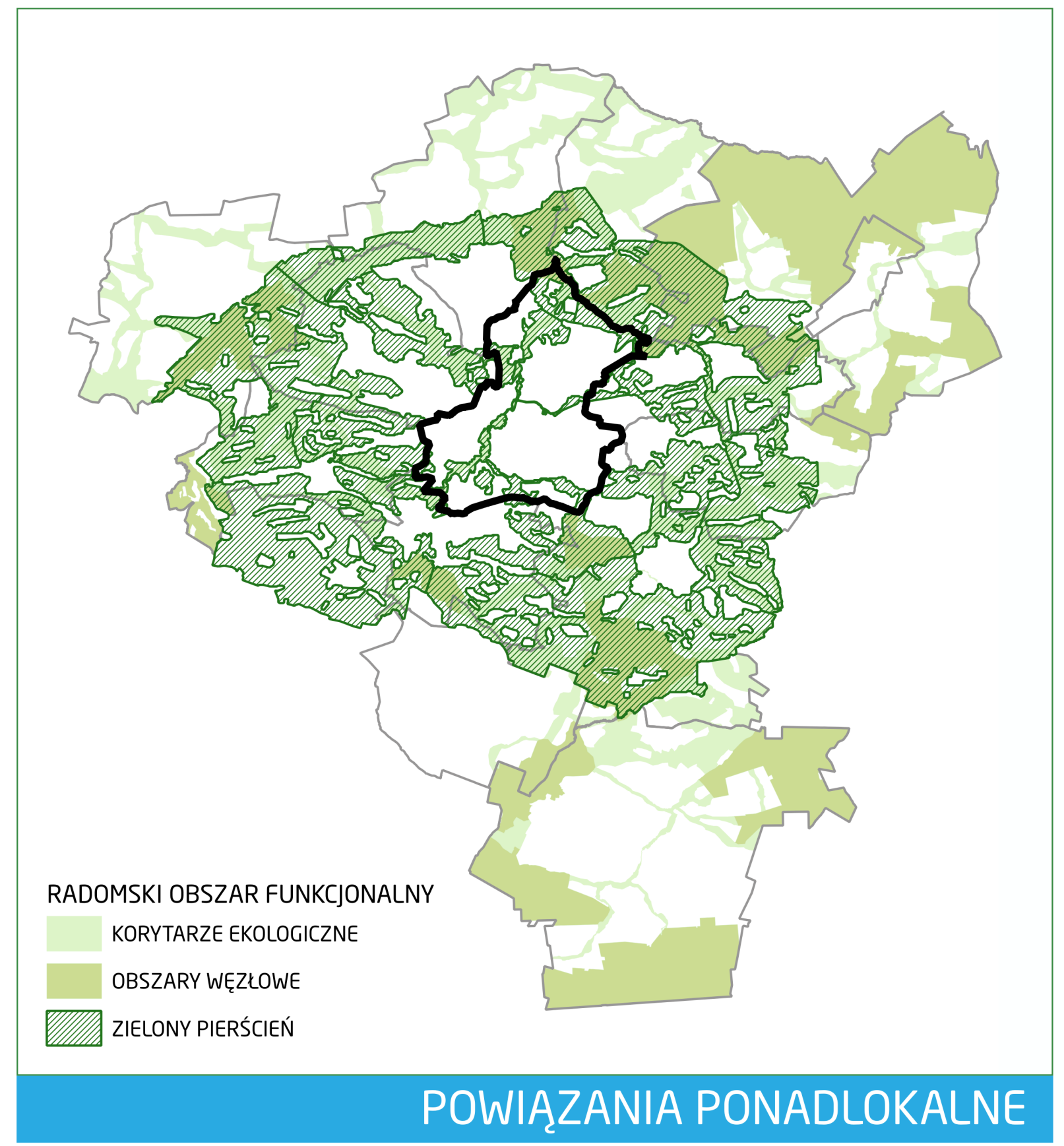
RADOM

STUDIUM UWARUNKOWAŃ I KIERUNKÓW ZAGOSPODAROWANIA PRZESTRZENNEGO

UWARUNKOWANIA

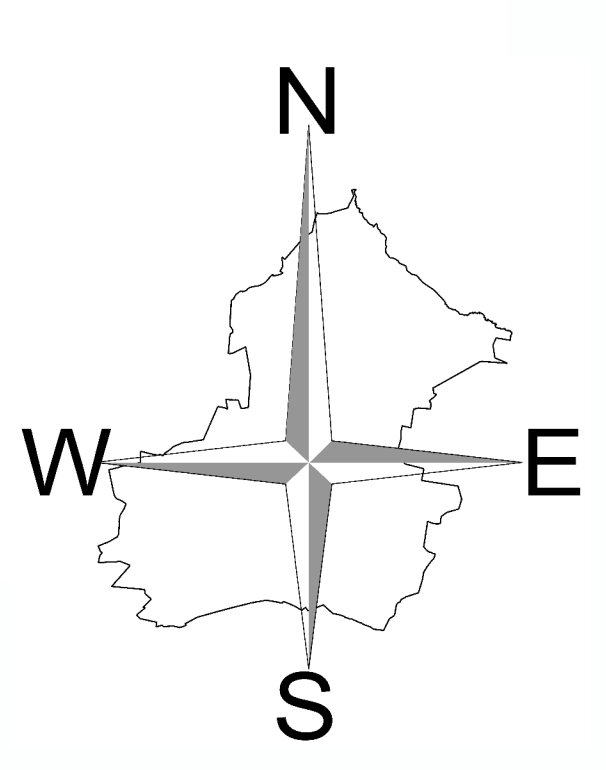
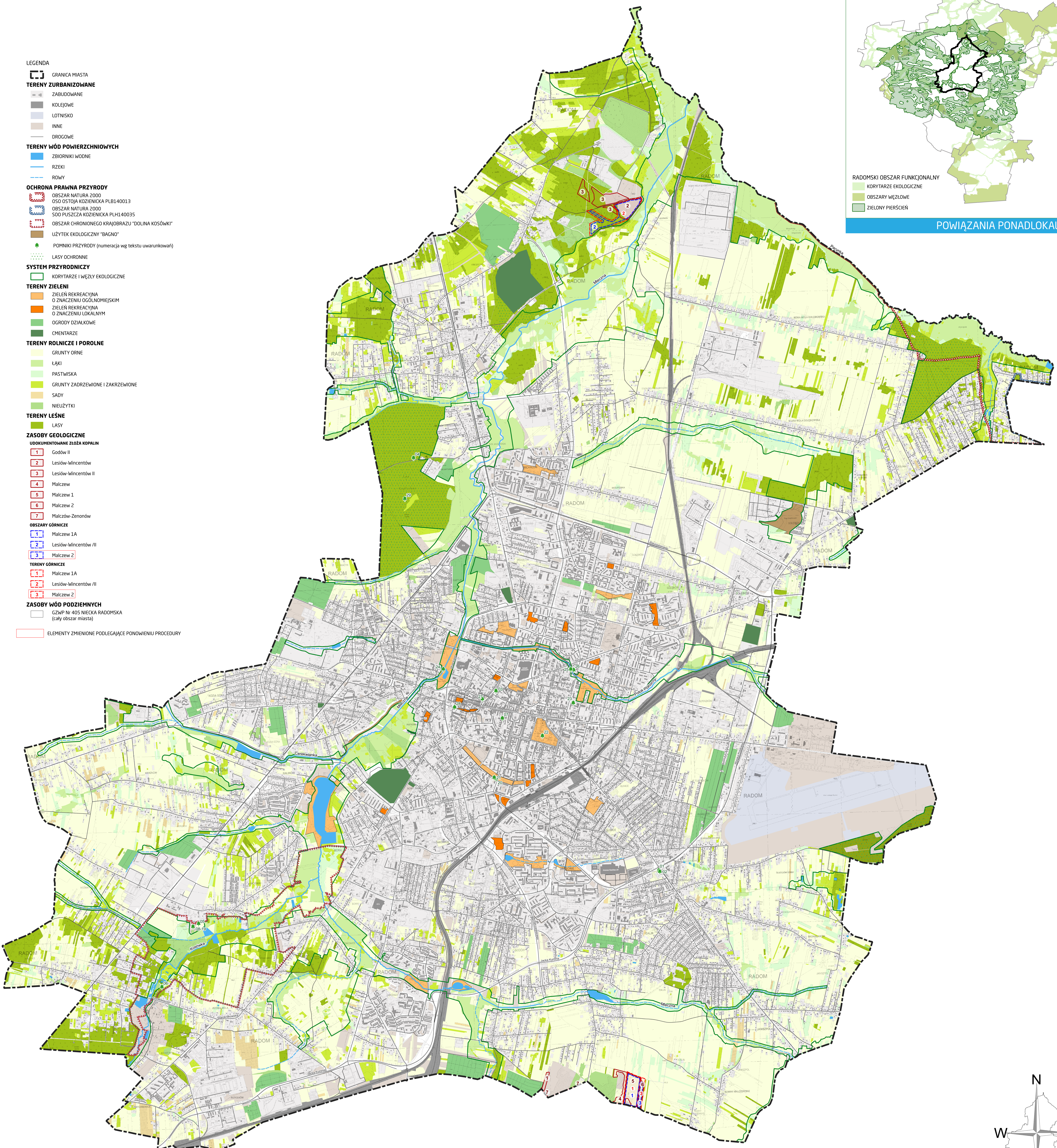
RYS. NR U2 - ŚRODOWISKO PRZYRODNICZE

SKALA 1:15 000



POWIĄZANIA PONADLOKALNE

- LEGENDA**
- GRANICA MIASTA
 - TERENY ZURBANIZOWANE**
 - ZABUDOWANE
 - KOLEJOWE
 - LOTNISKO
 - INNE
 - DROGOWE
 - TERENY WÓD POWIERZCHNIOWYCH**
 - ZBIORNIKI WODNE
 - RZĘKI
 - ROWY
 - OCHRONA PRAWNA PRZYRODY**
 - OBSZAR NATURA 2000 OSO OŚCISTOJA KOZIENICKA PLB140013
 - OBSZAR NATURA 2000 SOD PUSZCZA KOZIENICKA PLH140035
 - OBSZAR CHRONIONEGO KRAJOBRAZU "DOLINA KOSÓWKI"
 - UŻYTEK EKOLOGICZNY "BAGNO"
 - POMNIKI PRZYRODY (numeracja wg tekstu uwarunkowań)
 - LASY OCHRONNE
 - SYSTEM PRZYRODNICZY**
 - KORYTARZE I WĘZŁY EKOLOGICZNE
 - TERENY ZIELENI**
 - ZIELEŃ REKREACYJNA O ZNACZENIU OGÓLNO Miejskim
 - ZIELEŃ REKREACYJNA O ZNACZENIU LOKALNYM
 - OGRODY DZIAŁKOWE
 - CMENTARZE
 - TERENY ROLNICZE I POROLNE**
 - GRUNTY ORNE
 - ŁĄKI
 - PASTWISKA
 - GRUNTY ZADRZEWIONE I ZAKRZEWIONE
 - SADY
 - NIEUŻYTKI
 - LASY
 - TERENY LEŚNE**
 - LASY
 - ZASOBY GEOLOGICZNE**
 - UDOKUMENTOWANE ZŁOŻA KOPALIN
 - 1 Godów II
 - 2 Lesiów-Włocławów
 - 3 Lesiów-Włocławów II
 - 4 Małczew
 - 5 Małczew 1
 - 6 Małczew 2
 - 7 Małczew-Zenonów
 - OBSZARY GÓRNICZE
 - 1 Małczew 1A
 - 2 Lesiów-Włocławów III
 - 3 Małczew 2
 - TERENY GÓRNICZE
 - 1 Małczew 1A
 - 2 Lesiów-Włocławów III
 - 3 Małczew 2
 - ZASOBY WÓD PODZIEMNYCH**
 - GZWP Nr 405 NIECKA RADOMSKA (cały obszar miasta)
 - ELEMENTY ZMIENIONE PODLEGAJĄCE PONOWIENIU PROCEDURY



Układ współrzędnych PL-1992 - zgodny z obowiązującym państwowym systemem odniesień przestrzennych
Materiały kartograficzne zostały pozyskane z Państwowego Zasobu Geodezyjnego i Kartograficznego - Licencja nr CG-C-1.7522.32.2023_14_P z dnia 13.12.2023 r. oraz Licencja nr Gd.III.6642.3.295.2023_1463_P z dnia 15.01.2024 r.