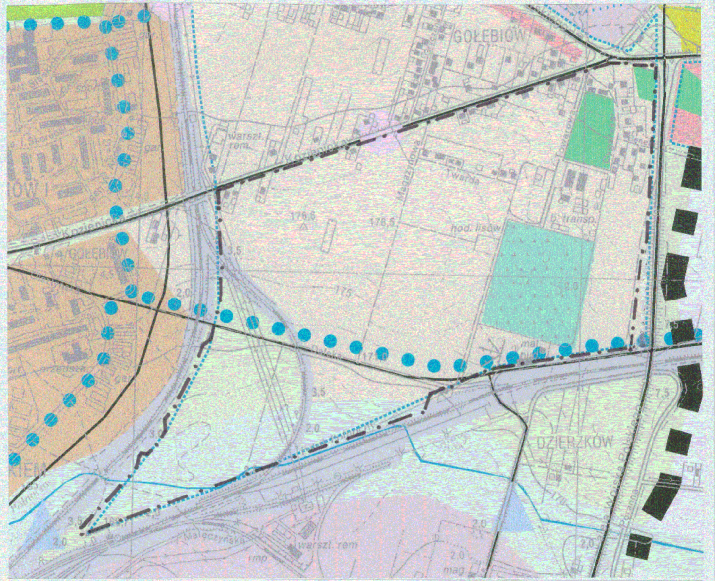


RADOM • MIEJSCOWY PLAN ZAGOSPODAROWANIA PRZESTRZENNEGO DLA OBSZARU OGRANICZONEGO
 UL. KOZIENICKĄ, AL. WOJSKA POLSKIEGO I TORAMI PKP - ETAP IIa - dz. 124

Skala 1 : 1000

RADOM
 Studium uwarunkowań i kierunków
 zagospodarowania przestrzennego gminy



- ZABUDOWA EKSTENSYWNA
- TEREN ROLNY
- CMENTARZ ISTNIEJĄCY
- LAS ISTNIEJĄCY
- SYSTEM TERENÓW ZIELONYCH OTWARTYCH
- OBSZAR KONTYNUACJI PLANU
- ŚCIEŻKI ROWEROWE - PROJEKTOWANE
- GRANICA OPACZOWANIA PLANU



NINIEJSZY RYSUNEK PLANU STANOWI ZAŁĄCZNIK DO UCHWAŁY NR ... RADY MIEJSKIEJ W RADOMIU Z DNIA ... OGŁOSZONY W DZIENNIKU URZĘDOWYM WOJEWÓDZTWA MAZOWIECKIEGO NR ... POZ. Z DNIA ... I WRAZ Z TEKSTEM PLANU BĘDĄCYM TREŚCIĄ WNIYM UCHWAŁY STANOWI INTEGRALNĄ CAŁOŚĆ.

