



**PREZYDENT
MIASTA RADOMIA**

BP-I.0003.210.2020.KW

Radom, 23 października 2020 roku



**Pan
Marcin Majewski
Radny Rady Miejskiej
w Radomiu**

Dotyczy: koncepcji zagospodarowania rozbudowy obszaru zieleni parku Gołębiów II.

W odpowiedzi na Pana interpelację złożoną w dniu 13 października 2020 r. w sprawie koncepcji zagospodarowania rozbudowy obszaru zieleni parku Gołębiów II wyjaśniam następująco:

Ad 1) W załączeniu przekazuję mapy w formie papierowej obszaru parku Gołębiów II z zaznaczoną strukturą własności nieruchomości publicznych.

Jednocześnie informuję, że aktualne informacje na temat własności nieruchomości publicznych są udostępnione przez Urząd Miejski w Radomiu za pośrednictwem ogólnodostępnego Portalu Mapowego pod adresem internetowym www.gis.umradom.pl w zakładce Gospodarka i Zarządzanie Przestrzenią.

Ad 2) Do Urzędu Miejskiego w Radomiu w ustawowym terminie wpłynął wniosek byłej właścicielki o zwrot części nieruchomości oznaczonej jako działka nr 216/50 położonej w Radomiu przy ul. Gen. Józefa Hallera, na której urządzony jest Park Gołębiów.

Zaznaczę również, iż ww. działka stanowi własność Gminy Miasta Radomia, a zatem zgodnie z art. 26 § 2 i 3 ustawy z dnia 14 czerwca 1964r. KPA w związku z art. 142 ust. 2 ustawy z dnia 21 sierpnia 1997 r. o gospodarce nieruchomościami Prezydent Miasta Radomia podlega wyłączeniu. Tym samym, postępowanie w sprawie zwrotu niniejszej nieruchomości będzie prowadzone przed Starostą Radomskim, po wcześniejszym geodezyjnym wyznaczeniu części objętej roszczeniem.

Ad 3) W chwili obecnej Biuro Nabywania i Zbywania Nieruchomości Gminy Urzędu Miejskiego w Radomiu nie prowadzi rozmów z właścicielami prywatnych działek, które zmierzałyby do odkupienia nieruchomości przez Gminę Miasta Radomia w ramach rozbudowy i przebudowy parku Gołębiów.

Ad 4) Biuro Nabywania i Zbywania Nieruchomości Gminy Urzędu Miejskiego w Radomiu nie prowadziło i nie prowadzi rozmów z właścicielami ogródków działkowych, które zmierzałyby do pozyskania nieruchomości przez Gminę Miasta Radomia w ramach rozbudowy i przebudowy parku Gołębiów.

Nadmienię również, iż obecnie odbywają się konsultacje społeczne mające na celu wybór wariantu zagospodarowania terenu parku zaproponowane przez Miejską Pracownię Urbanistyczną w Radomiu. Do czasu wykrystalizowania się jednej koncepcji nie sposób prowadzić konstruktywnych rozmów, gdyż nie jest jeszcze przesądzone, które nieruchomości faktycznie zostaną przeznaczone pod omawianą inwestycję.

PREZYDENT MIASTA
Radosław Witkowski

Załącznik:

1. Mapy obszaru parku Gołębiów II z zaznaczoną strukturą własności nieruchomości publicznych - 2szt.

Otrzymują:

1. Adresat;
2. a/a.

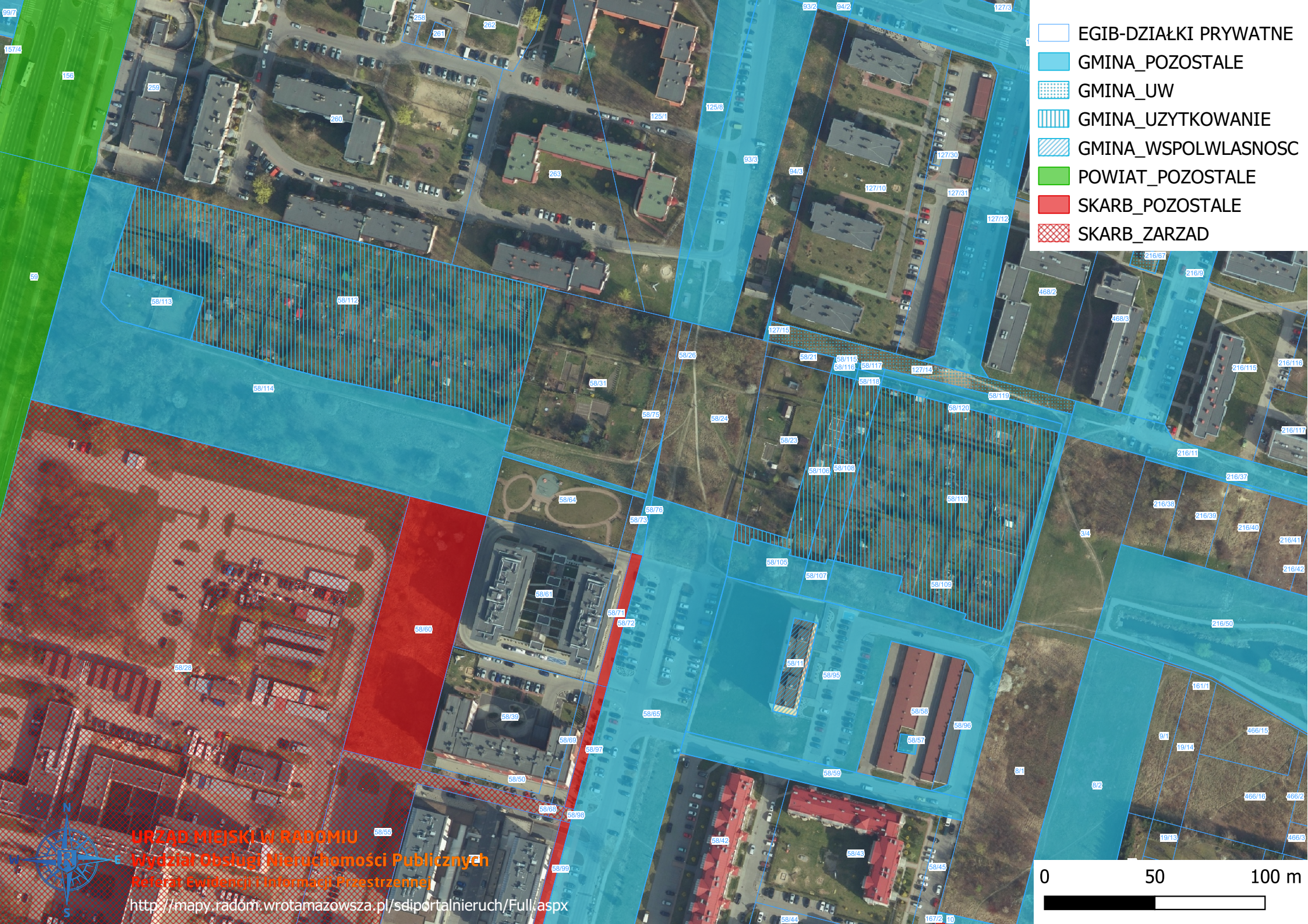
Do wiadomości:

1. Pani Kinga Bogusz – Przewodnicząca Rady Miejskiej

PREZYDENT MIASTA RADOMIA – RADOSŁAW WITKOWSKI

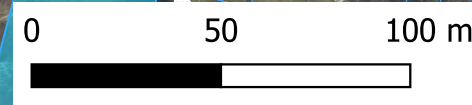
ul. J. Kilińskiego 30, 26-600 Radom, tel. 48 36 20 201 fax: 48 36 26 753, e-mail: prezydent@umradom.pl

www.radom.pl

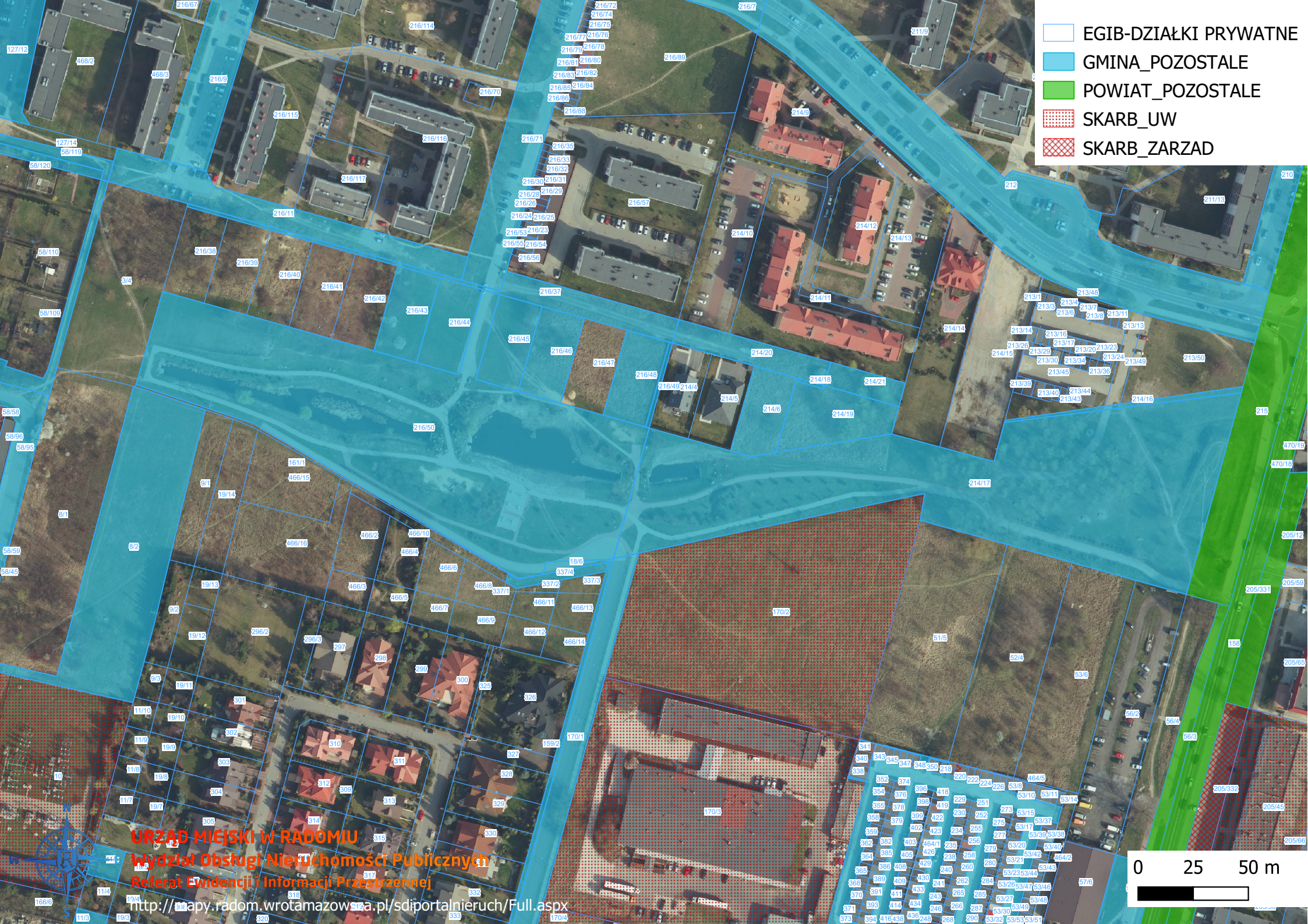


- EGIB-DZIAŁKI PRYWATNE
- GMINA_POZOSTALE
- GMINA_UW
- GMINA_UZYTEKOWANIE
- GMINA_WSPOLWLASNOSC
- POWIAT_POZOSTALE
- SKARB_POZOSTALE
- SKARB_ZARZAD

URZĄD MIEJSKI W RADOMIU
Wydział Obsługi Nieruchomości Publicznych
Referat Ewidencji i Informacji Przestrzennej
<http://mapy.radom.wrotamazowska.pl/sdiportalnieruch/Full.aspx>



- EGIB-DZIAŁKI PRYWATNE
- GMINA_POZOSTALE
- POWIAT_POZOSTALE
- SKARB_UW
- SKARB_ZARZAD



URZĄD MIEJSKI W RADOMIU
Wydział Obsługi Nieruchomości Publicznych
 Referat Ewidencji i Informacji Przeszłej

<http://mapy.radom.wrotamazowa.pl/sdiportalnieruch/Full.aspx>

