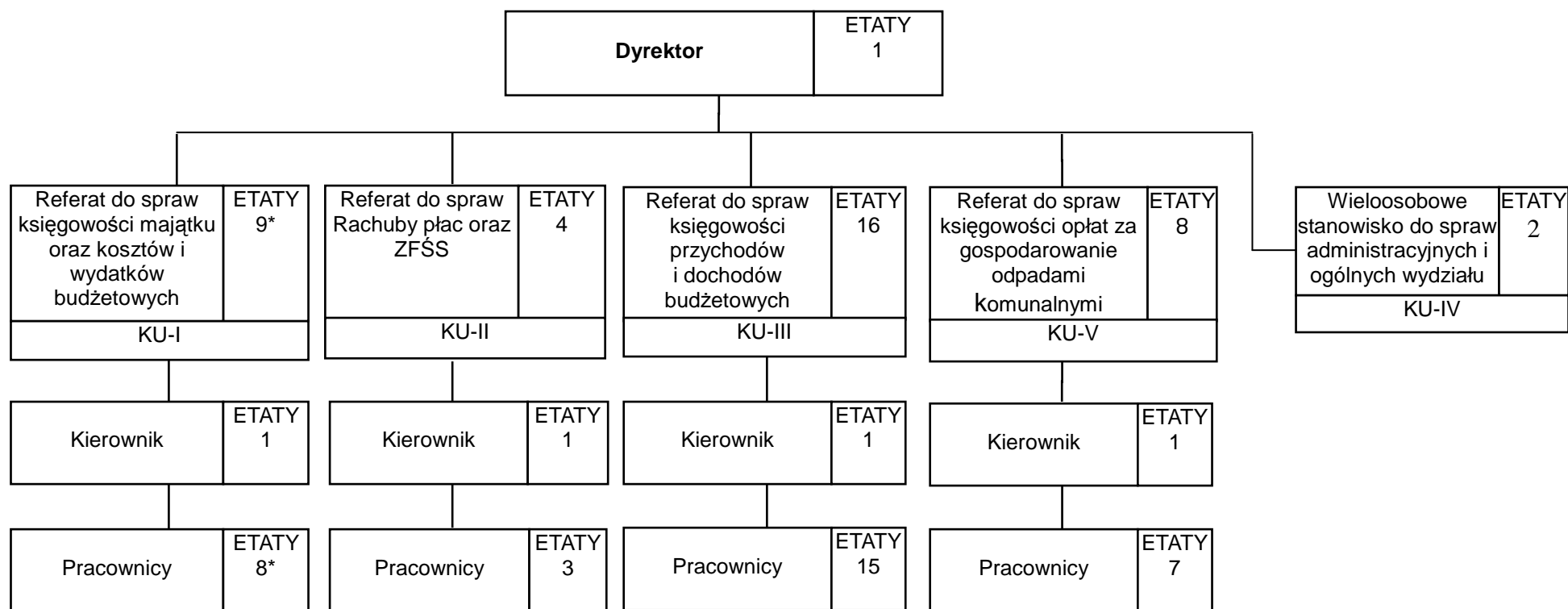


Załącznik do Zarządzenia
 Nr 1622/2016
 Prezydenta Miasta Radomia
 z dnia 29 sierpnia 2016 r.

SCHEMAT STRUKTURY ORGANIZACYJNEJ WYDZIAŁU KSIĘGOWOŚCI URZĘDU - KU



ŁĄCZNIE: 40 etatów
 (szczegółowa etatyżacja wydziału w załączeniu)

*** Uwaga:** dodatkowe stanowiska pracy ds. prowadzenia wyodrębnionych ewidencji księgowych, w tym również obrotu pieniężnego, oraz wymaganej sprawozdawczości w zakresie projektów finansowanych z udziałem środków UE lub innych zewnętrznych – zgodnie z planem (stosownie do potrzeb) w zawartych umowach i porozumieniach dla każdego projektu lub zadania bez potrzeby dokonywania zmiany obowiązującej (ustalonej) etatyżacji oraz struktury organizacyjnej wydziału.