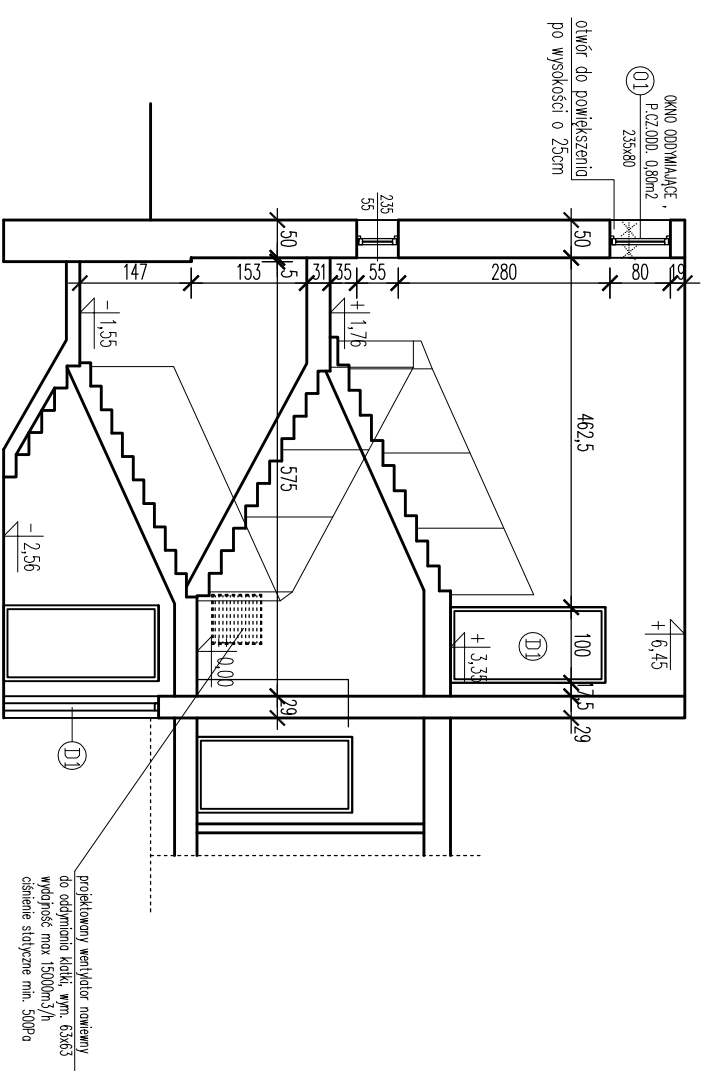
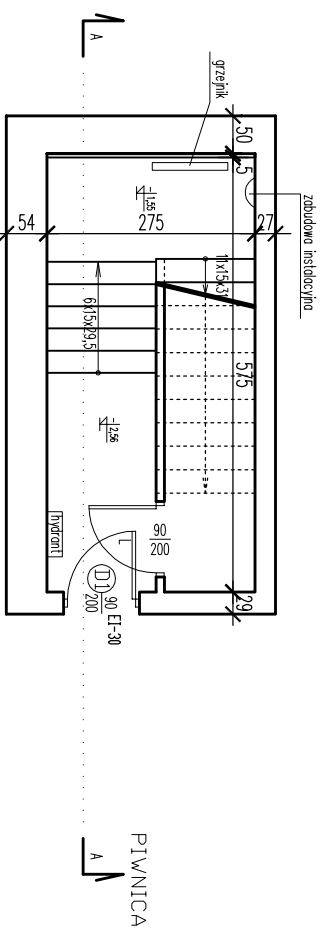
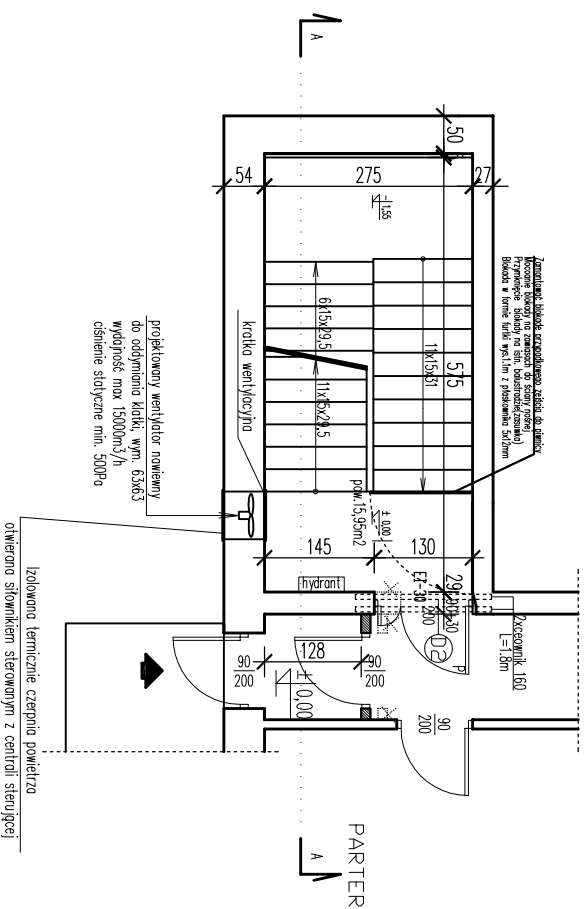
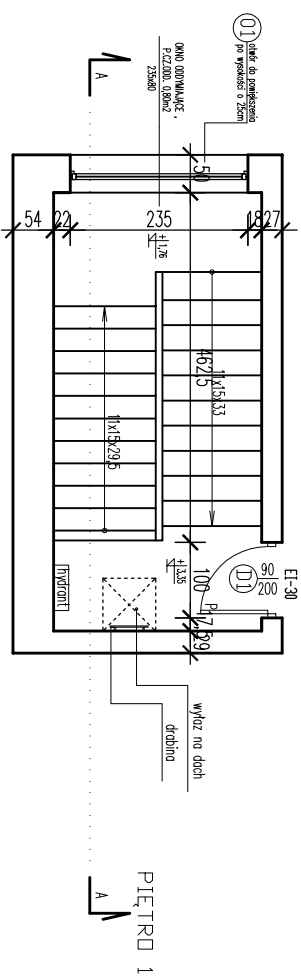


KLATKA LEWA



LEGENDA:

- elementy do usunięcia
- ścianka do wybudowania z gazobetonu

UWAGA:

- kąt otwierania 53°okna oddymniającego sterowanie 2xsystemik tańczuchowy (1A, 24V)
- wstawić nadproża stalowe w miejscach jak zaznaczono na rzutach

		inż i nazwisko		nr upr. bud.	data:	podpis:
PRACOWNIA PROJEKTOWA "MAXPOL" Żeromskiego 51a tel. (048) 385-09-57		mgr inż. arch. Jacek Kapusta		UAW-ILK-4386/13708	12. 2013	
FAZA: PROJEKT BUDOWLANO - WYKONAWCZY		oprocowanie: mgr inż. Karol Grysiński			12. 2013	
Objekt:	Radom ul. Królowej Jadwigi 15	Inwestor:	Gmina Miasta Radomia 26-600 Radom, ul. Klifskiego 30	skala:	1:100	
Adres:	Radom ul. Królowej Jadwigi 15	Tytuł rysunku:	KLATKA SCHODOWA LEWA	nr rysunku:	1/A/K	
Niniejszy projekt jest własnością jego autorów. Kopiowanie, publikowanie oraz wykorzystanie projektu do jakichkolwiek innych celów bez wiedzy i zgody autorów jest zabronione na mocy Ustawy o Prawie Autorskim i Prawach pokrewnych z dnia 4 lutego 1994 r. (Dz. U. z 1994r., nr 24, poz.83)						