

LEGENDA

- 1

PŁYTY ELEWACYJNE Z PIASKOWCA gr. 4cm (ELEWACJA WENTYLOWANA) KOLOR ODCIEŃ PIASKOWY  
ZŁOŻE NP.: PARSZÓW ,  
IMPREGNOWANY np.: SARSIL-H/14R,  
MOCOWANY NA KOTWACH STAŁOWYCH np.: LAUDA, HALFEN
- 2

PŁYTY ELEWACYJNE Z PIASKOWCA gr. 4cm (ELEWACJA WENTYLOWANA) ŻŁOBIONE POZIOMO KOLOR ODCIEŃ PIASKOWY  
ZŁOŻE NP.: PARSZÓW ,  
IMPREGNOWANY np.: SARSIL-H/14R,  
MOCOWANY NA KOTWACH STAŁOWYCH np.: LAUDA, HALFEN
- 3

WNĘKA W ELEWACJI O WYMIARACH 80X270  
WYPEŁNIONA PŁYTAMI Z PIASKOWCA -  
KOLOR ODCIEŃ PIASKOWY
- 4

WNĘKA W ELEWACJI O WYMIARACH 80X135  
WYPEŁNIONA PŁYTAMI Z PIASKOWCA -  
KOLOR ODCIEŃ PIASKOWY
- 5

ŚCIANA FASADOWA SYSTEMOWA SZKLANA  
NP.: FIRMY "YAWAL" - SYSTEM FA50
- 6

DASZEK NAD WEJŚCIEM - SYSTEMOWY PODWIESZANY  
ZE SZKŁA KLEJONEGO ODPORNEGO NA UDERZENIA,  
ZE SPADKIEM NA ZEWNĄTRZ np.: FIRMY "NOVAGLAS"
- 7

OŚLONA CZERPNI - ŻALUZJA SYSTEMOWA  
ALUMINIOWA RAL 8017
- 8

BALUSTRA ZAWN. STAŁOWA OCYNKOWANA ,  
LAKIEROWANA KOLOR RAL 7005  
wg. ZESTAWIENIA BALUSTRAD
- 9

GZYMS Z PIASKOWCA ELEWACYJNEGO h=20cm, gr.8 cm KOLOR  
ODCIEŃ PIASKOWY ZŁOŻE NP.: PARSZÓW ,  
IMPREGNOWANY np.: SARSIL-H/14R,  
MOCOWANY NA KOTWACH STAŁOWYCH np.: LAUDA, HALFEN
- 10

OBRÓBKĄ BLACHARSKĄ Z BLACHY  
CYNKOWO-TYTANOWEJ  
W KOLORZE GRAFITOWO-SZARYM
- 11

ALUMINIOWA ŚLUSARKA OKIENNA I  
DRZWIOWA RAL 7005
- 12

COKÓŁ-PŁYTKI GRANITOWE  
W KOLORZE BEŻOWYM
- 13

WYKUSZ FRONTOWY- STRUKTURALNA FASADA  
ALUMINIOWO-SZKLANA NP.: FIRMY "YAWAL"  
SYSTEM FA50SL
- 14

WYKUSZ TYLNY - Z PROFILI OKIENNYCH  
NP.: FIRMY "YAWAL" RAL 7005
- 15

EKRAN AKUSTYCZNY - ŻALUZJA PIONOWA  
NP.: FIRMY "HUNTER-DOUGLAS"  
KOLOR RAL 9006
- 16

ŁĄCZNIK WISZĄCY- Z FASADĄ SYSTEMOWĄ  
ALUMINIOWO-SZKLANĄ  
NP.: FIRMY "YAWAL" - SYSTEM FA50
- 17

ZADASZENIE Z BLACHY CYNKOWO-TYTANOWEJ  
NA RĄBEK STOJĄCY  
W KOLORZE GRAFITOWO-SZARYM
- 18

RYNNA Z BLACHY CYNKOWO-TYTANOWEJ  
W KOLORZE GRAFITOWO-SZARYM
- 19

METALOPLASTYKA

ZESTAW SZYBOWY

ZESTAW SZYBOWY NIEPRZEZIERNY

PŁYTY GRANITOWE 20cmX20cm

PROJEKTOWANA ILUMINACJA ELEWACJI

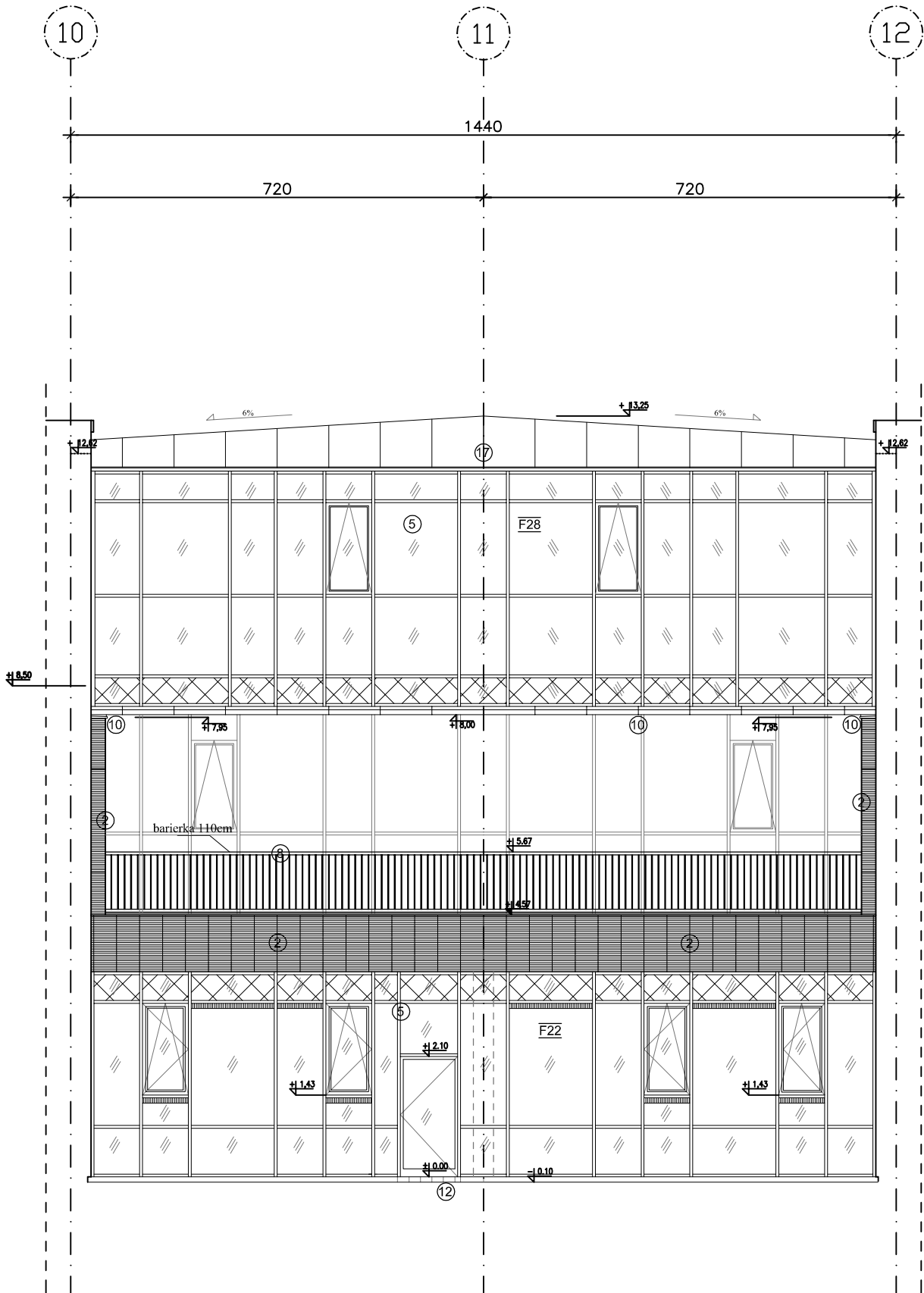
NAWIETRZAKI OKIENNE

M

SZKLENIE MATOWE OKNA

S

ZAMONTOWANY SIŁOWNIK W OKNIE



ELEWACJA  
ZACHODNIA  
-ELEVACJA PATIO I ŁĄCZNIK NA II PIĘTRZE-

ARCHI-RAD BIURO PROJEKTÓW 2000		
JEDNOSTKA PROJEKTOWA: ARCHI-RAD 2000 BIURO PROJEKTÓW 26-600 RADOM UL. KELLES-KRAUZA 13/U7		
OBIEKT: ZESPÓŁ SZKÓŁ MUZYCZNYCH im. OSKARA KOLBERGA W RADOMIU PRZY ULICY 25 CZERWCA		
INWESTOR: GMINA MIASTA RADOMIA URZĄD MIEJSKI W RADOMIU UL. JANA KIŁIŃSKIEGO 30, 26-600 RADOM		
LOKALIZACJA: RADOM, ul. 25 CZERWCA NR EW. DZ.: 21		
TYTUŁ RYSUNKU: ELEWACJA ZACHODNIA – PATIO I ŁĄCZNIK NA 2 PIĘTRZE		
AUTORZY PROJEKTU: mgr inż.arch. PIOTR WYPCHŁO mgr inż.arch. MATEUSZ WYPCHŁO mgr inż.arch. MICHAŁ STANISZEWSKI mgr inż.arch. ANNA STANISZEWSKA mgr inż.arch. MAŁGORZATA KUŻMIUK	NR UPRAWNIENI: MA/KK/025/02	PODPIS:
SPRAWDZIŁ: mgr inż.arch. ANDRZEJ POSTĘPSKI	143/86	
BRANŻA: ARCHITEKTURA	DATA: GRUDZIEŃ 2007	
FAZA PROJ.: PROJEKT WYKONAWCZY	SKALA: 1:100	NR RYS.: A-28
WERSJA: A		