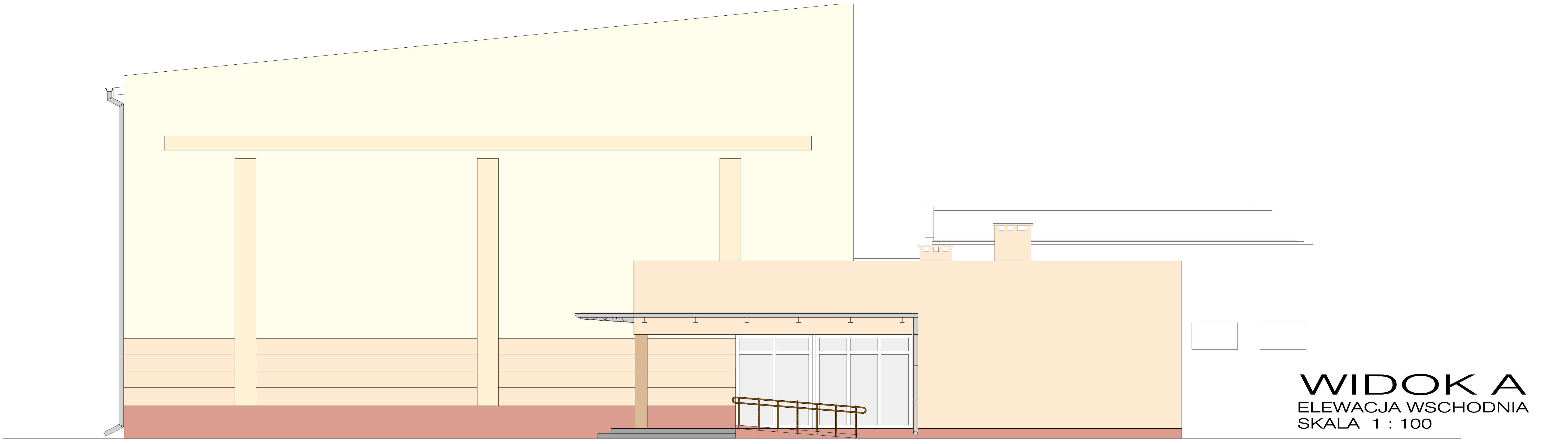


- TYNK AKRYLOWY FIRMY BAUMIT  
KOLOR - COUNTRY 3089
- TYNK AKRYLOWY FIRMY BAUMIT  
KOLOR - HARMONY 3095
- TYNK AKRYLOWY FIRMY BAUMIT  
KOLOR - HARMONY 3093
- TYNK AKRYLOWY FIRMY BAUMIT  
KOLOR - COUNTRY 3085
- TYNK AKRYLOWY FIRMY BAUMIT  
KOLOR - BASIC 3381
- TYNK AKRYLOWY FIRMY BAUMIT  
KOLOR - TRADITION 3101
- ELEMENTY STALOWE I RYNNY  
KOLOR JASNO SZARY
- SCHODY - KOSTKA BRUKOWA  
KOLOR SZARY
- DACH - KOLOR SZARY

WIDOK B  
ELEWACJA PÓŁNOCNA  
SKALA 1 : 100



WIDOK A  
ELEWACJA WSCHODNIA  
SKALA 1 : 100

<div><div>MP</div><div>MIEJSKA PRACOWNIA URBANISTYCZNA W RADOMIU</div></div>				
FAZA:	PROJEKT BUDOWLANY			BRANŻA: A
NAZWA INWESTYCJI:	<b>BUDOWA SALI GIMNASTYCZNEJ WRAZ Z PRZEBUDOWĄ CZĘŚCI BUDYNKU PSP NR 2 I INFRASTRUKTURA TECHNICZNA RADOM ul. BATALIONÓW CHŁOŃSKICH 16 DZIAŁKA NR 35/6</b>			
OBIEKT:	SALA GIMNASTYCZNA			NR RYSUNKU:  1
TEMAT RYSUNKU:	WIDOK A I B KOLORYSTYKA	SKALA: 1 : 100	DATA: 2006 r	
PROJEKTOWAŁ :	mgr inż. arch. Anna Kondej	UPR. BUDOWLANE DO PROJEKTOWANIA BEZ OGRANICZEN W SPECJALNOŚCI ARCHITEKTONICZNEJ NR EWID. GP-III-7342/107/93		
PROJEKTOWAŁ :	mgr inż. arch. Piotr Łobodziński	UPR. BUDOWLANE DO PROJEKTOWANIA BEZ OGRANICZEN W SPECJALNOŚCI ARCHITEKTONICZNEJ NR EWID. MA/049/04		
OPRACOWAŁ :	tech. bud. Sławomir Glegoła	UPR. BUDOWLANE W SPECJALNOŚCI KONSTRUKCYJNO - BUDOWLANEJ NR EWID. GP-III-7342/215/94		
SPRAWDZIŁ:	mgr inż. arch. Tatiana Bujanowska	UPR. BUDOWLANE DO PROJEKTOWANIA BEZ OGRANICZEN W SPECJALNOŚCI ARCHITEKTONICZNEJ NR EWID. RA/100/83		