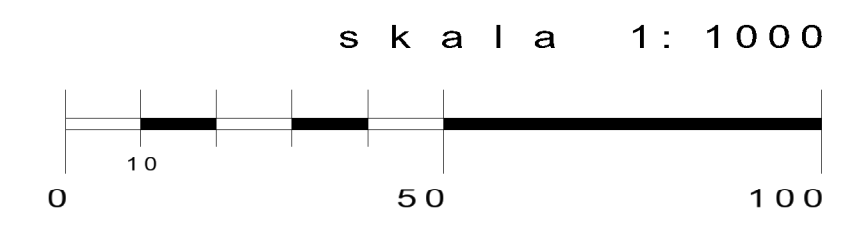
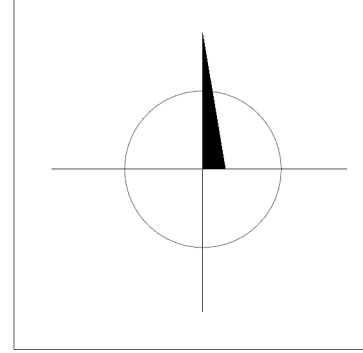
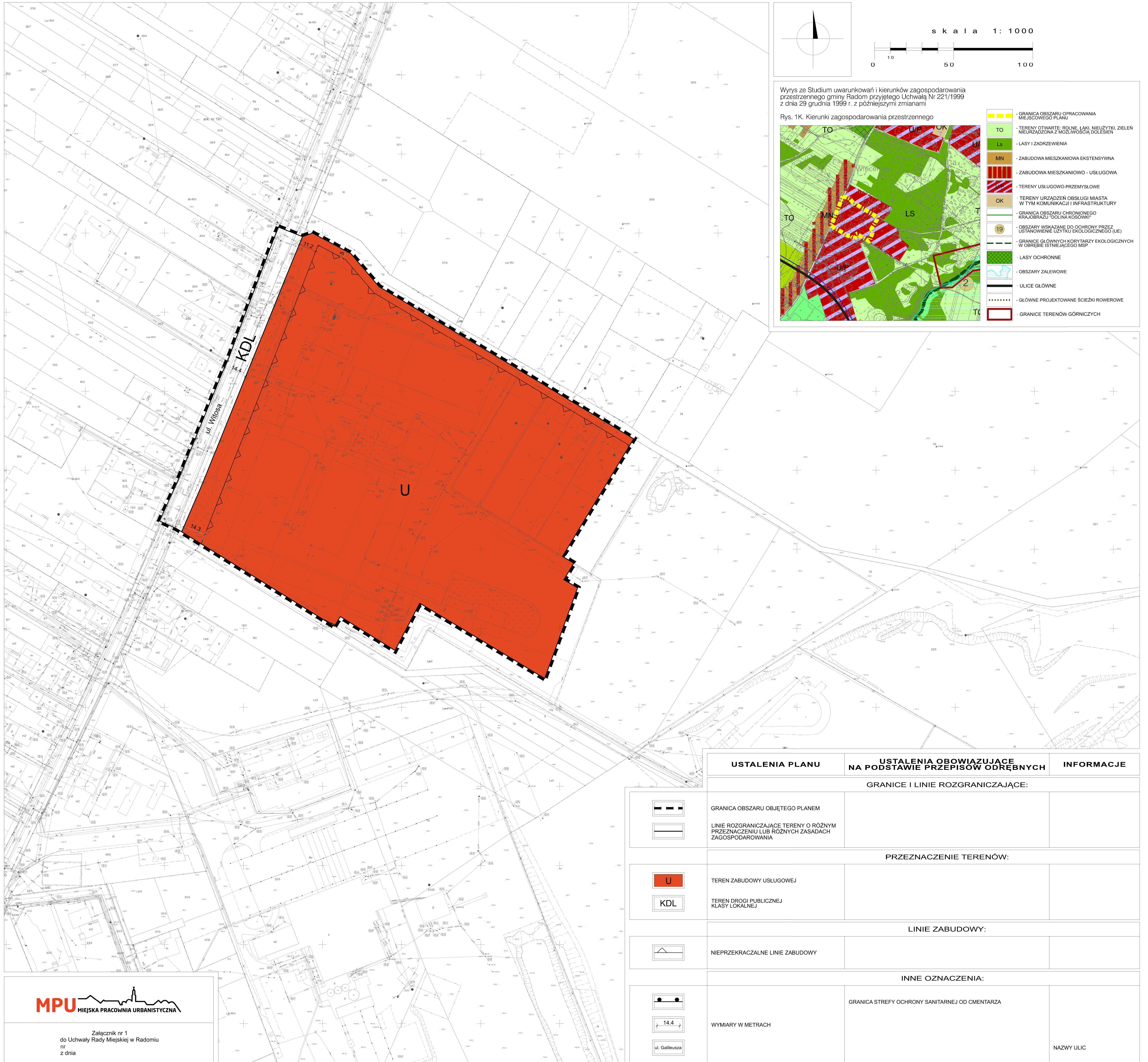


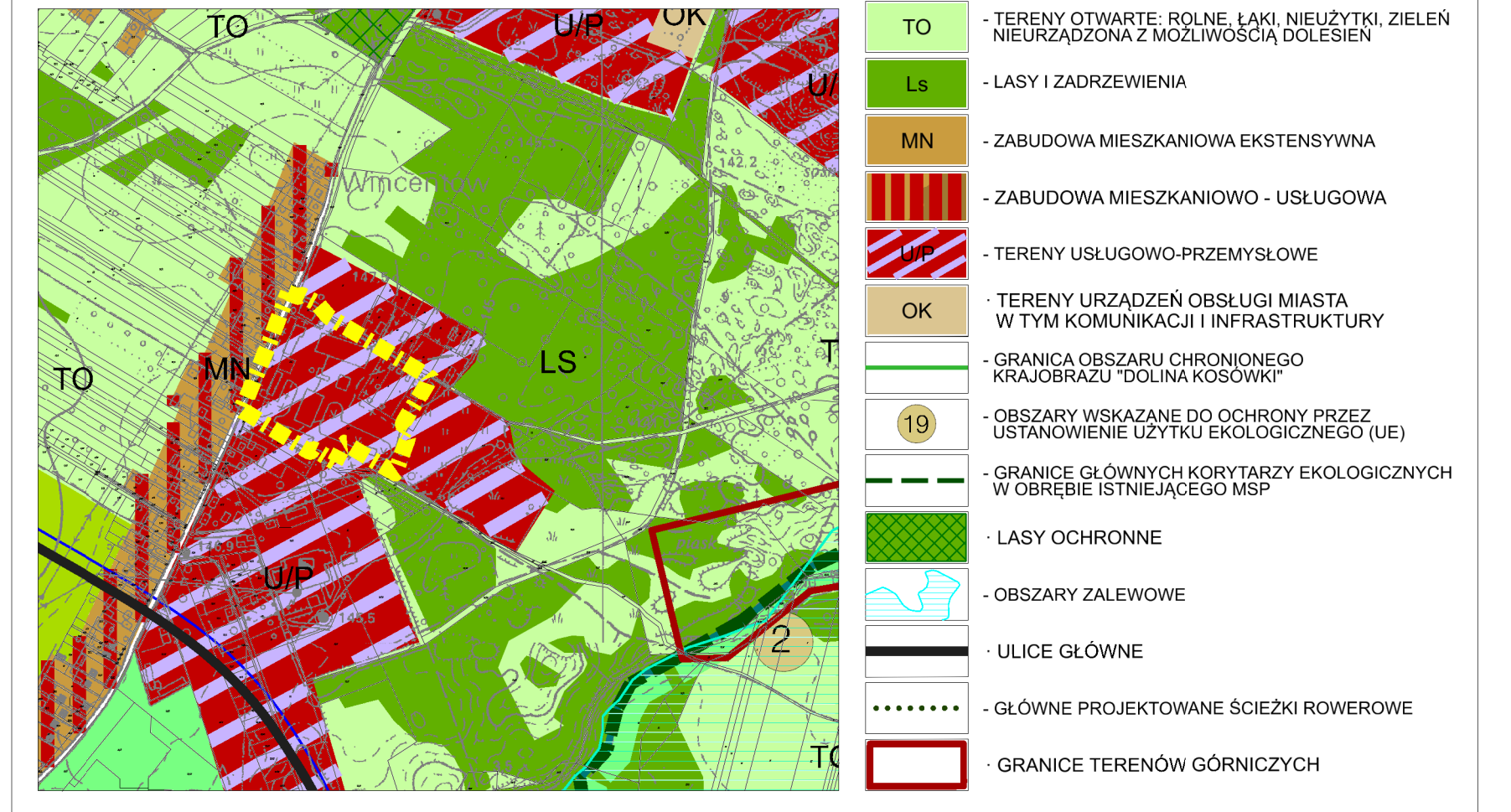
MIEJSCOWY PLAN ZAGOSPODAROWANIA PRZESTRZENNEGO DLA CZĘŚCI OBSZARÓW MIASTA RADOMIA - ETAP IIa "WINCENTÓW-WITOSA"

PROJEKT WYŁOŻONY DO PUBLICZNEGO WGLĄDU W DNIACH 12.04. - 08.05.2024 R.



Wyrys ze Studium uwarunkowań i kierunków zagospodarowania przestrzennego gminy Radom przyjętego Uchwałą Nr 221/1999 z dnia 29 grudnia 1999 r. z późniejszymi zmianami

Rys. 1K. Kierunki zagospodarowania przestrzennego



USTALENIA PLANU

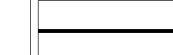
USTALENIA OBOWIĄZUJĄCE NA PODSTAWIE PRZEPISÓW ODREBNYCH

INFORMACJE

GRANICE I LINIE ROZGRANICZAJĄCE:



GRANICA OBSZARU OBJĘTEGO PLANEM



LINIE ROZGRANICZAJĄCE TERENY O RÓŻNYM PRZEZNACZENIU LUB RÓŻNYCH ZASADACH ZAGOSPODAROWANIA

PRZEZNACZENIE TERENÓW:



TEREN ZABUDOWY USŁUGOWEJ



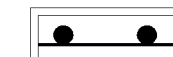
TEREN DROGI PUBLICZNEJ KLASY LOKALNEJ

LINIE ZABUDOWY:

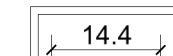


NIEPRZEKRACZALNE LINIE ZABUDOWY

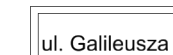
INNE OZNACZENIA:



GRANICA STREFY OCHRONY SANITARNEJ OD CMENTARZA



WYMIARY W METRACH



NAZWY ULIC



Załącznik nr 1
do Uchwały Rady Miejskiej w Radomiu
nr
z dnia