

Radom, dn. 12.02.2024r.

Marcin Kaca
Radny Rady Miejskiej w Radomiu

Radosław Witkowski
Prezydent Radomia

1. Interpelację kieruję do Prezydenta Radomia.
2. Opis stanu faktycznego.

Mieszkańcy Zamłynia zwracają uwagę na zły stan nawierzchni przystanku końcowego na Zamłyniu przy ul. Planowej oraz fatalny stan samej ul. Planowej. Proszę o odpowiedź na pytania.

3. Pytania.

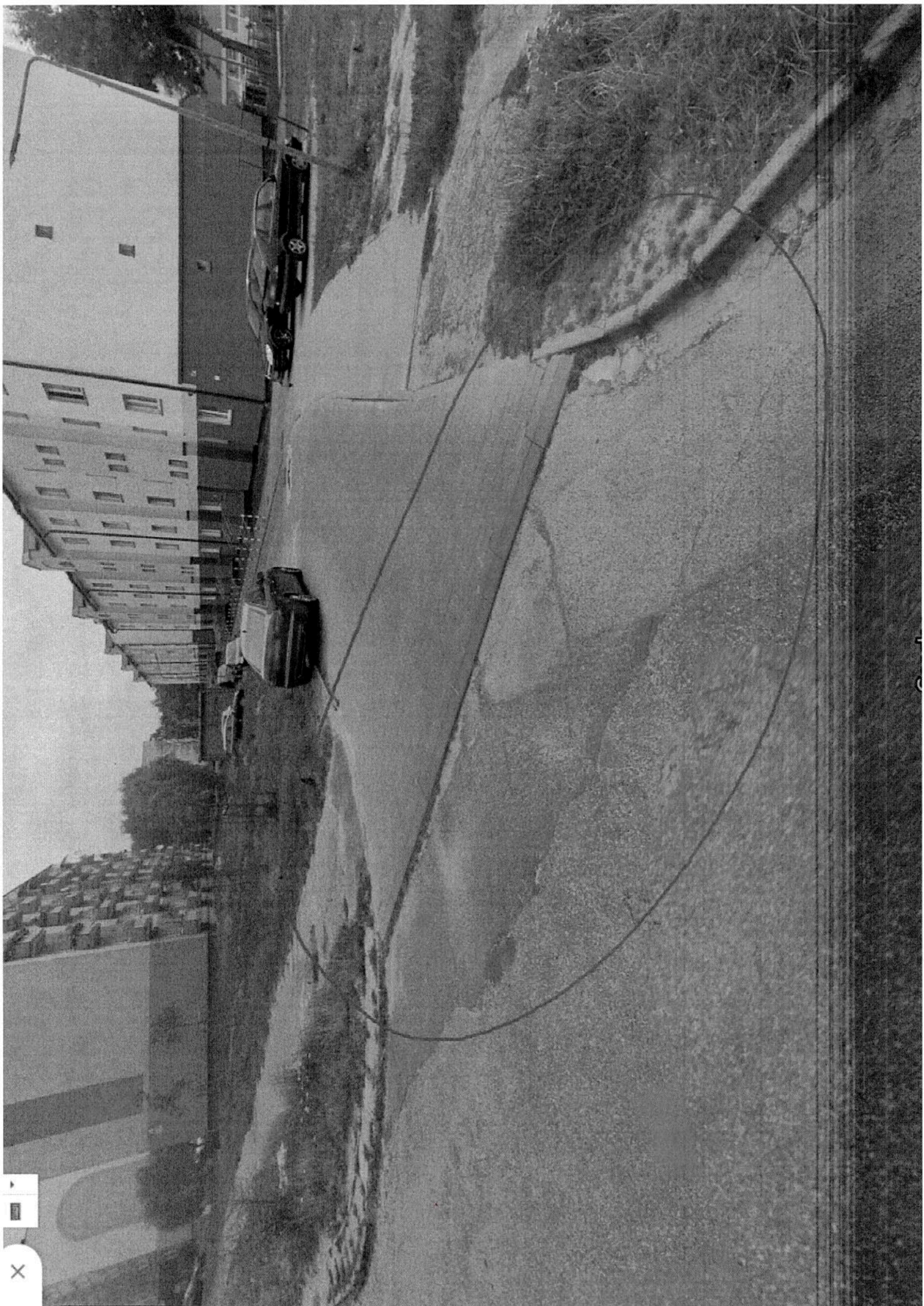
Czy MZDIK ma zamiar wyremontować ulicę, która z każdym śniegiem/deszczem jest w coraz gorszym stanie co powoduje zniszczenia zawieszona - w tym autobusów?

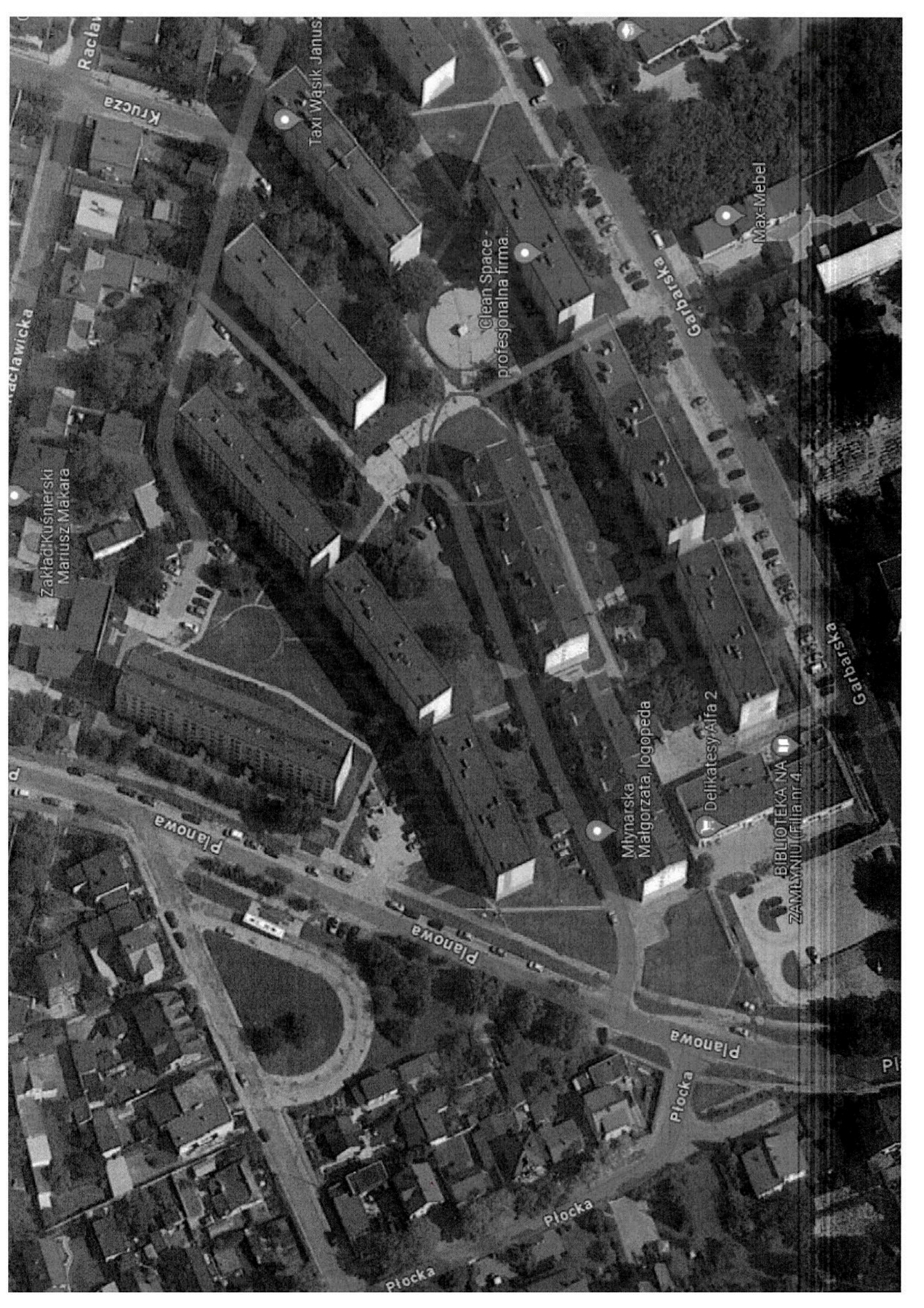
Czy są plany stworzenia progów zwalniających, ze względu na niebezpieczne miejsce związane z przejściem dla pieszych oraz pochyły teren wspomagający szybką jazdę.

Czy MZDIK jest w stanie coś zrobić z zapadającą się drogą przed podjazdem pod bloki Planowa 15a, Planowa 17a. (zdjęcie poglądowe w załączniku)

4. Czy teren pod blokiem Planowa 17a (zdjęcie miejsca z map satelitarnych w załączniku) należy do miasta, a jeżeli tak to, czy MZDIK ma możliwość wykonania tam kostki w celu wyznaczenia miejsca parkingowego, ponieważ teraz miejsce jest w opłakanym stanie.

Marcin Kaca





Racławska
Kruca

Taxi Wasik Janus

Clean Space -
profesjonalna firma...

Max-Mebel

Garbarska

Zakład Kusnierski
Mariusz Makara

Młynarska
Małgorzata, logopeda

Delikatesy Alfa 2

BIBLIOTEKA NA
ZAMKUNIU (filia nr 4)

Planowa

Planowa

Planowa

Płocka

Płocka

Płocka

Garbarska